

# リユースエッジスペーサー RE-USE EDGE SPACER / RES



## 特長 Features

- レバー操作で基板の固定・取り外しが容易に行えるスペーサーです。
- スナップの取外しが工具なしで行えます。
- Easily mount and dismount PCB by pushing down the lever.
- Removal by one hand with no tools required.

## 材料 Material

- ナイロン66 (色調：ナチュラル) **UL94 V-2 (V-0※)**
- Nylon 66 (Color : Natural)

※ V0タイプは品番末尾に“V0”が付きます。  
(ロット数・納期はお問い合わせ下さい。)

For V0 type, “V0” is added to the end of the part No.  
(With regard to lot size and lead time, please contact us.)



リユーススナップ取付 /  
ReusableSnap Mounting

頭部 / Top



Round hole  
丸孔

脚部 / Bottom



Odd-shaped hole  
異形

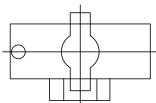
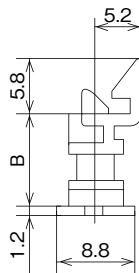
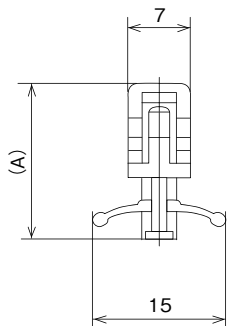
セットで使用可能 RPHシリーズ  
基板の固定と開閉が可能です。

Can be used with RPH series

Holding and opening of  
PCB for backside access.

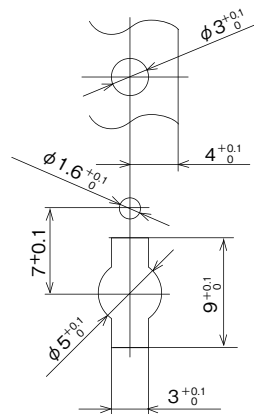
▶ 右ページ  
Refer to the right page.

## 取付仕様図 / Specification drawing



頭部  
Top hole

脚部  
Bottom hole



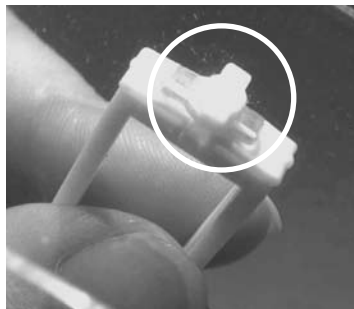
品番 Part No.	(A)	B	取付孔 Mounting hole size	取付板厚 Panel thickness	包装単位 Std. Package
RES-6	13	6	取付仕様図 参照 Refer to Specification drawing	頭部/Top 1.6±0.1 脚部/Bottom 0.8~1.6	100 個/pcs.
RES-8	15	8			
RES-10	17	10			
RES-12	19	12			
RES-14	21	14			

(単位 / Unit : mm)



回して取り外し  
Turn and remove

リユーススナップ (ツイストタイプ)  
Reusable Snap (Twist type)



省スペース

Space saving

ツイストスナップ  
Twist type

従来スナップ  
Conventional type



スナップの凸量を大幅に減らしました  
従来のスナップに比べ、取付板下への飛び出しが少なく、限られたスペースでの取付にも対応します。

The snap protrusion is greatly reduced  
Compared to conventional snap, the protrusion of snap is greatly lowered for application in limited spaces.

作業性UP! Easy Operation!



取付・取り外しは本体を回す (ツイスト) だけ

取り外しも取り付け側から工具など使わず簡単に取り外せます。今までのように取付板の裏側からニッパなどでスナップを切って取り外す必要はありません。

For installation and removal, simply turn the body

Can be removed from mounting side with no tool needed, while conventional snap requires cutting by nippers etc from the backside of the panel.